

Rīgā, 2017. gada 26. jūlijā

## 2017. GADA OSTAS TERITORIJAS KARTES UN IZMAIŅU ANALĪZE

Labdien,

Kosmosa tehnoloģiju attīstība nodrošina aizvien plašāku satelītu attēlu arhīvu, kas arī Latvijas organizācijām dod iespēju piekļūt un izmantot satelītu attēlu karšu datus, lai iegūtu aktuālu informāciju par interesējošo teritoriju. SIA "Baltic Satellite Service", veicot arhīva attēlu analīzi, nodrošina aktuālu un ticamu jaunāko informāciju par izmaiņām, kas atbalsta Latvijas ostu teritorijas un infrastruktūras uzraudzību, attīstības plānošanu un izmaiņu noteikšanu, izmantojot satelītu attēlu ortofoto kartes servisu.

Ostas teritorijas un jebkuras citas teritorijas iespējams uzraudzīt, periodiski izmantojot augstākās precizitātes (līdz 1,5 m) un izšķirtspējas (līdz 30 cm) satelītu attēlus, kuru analīzes rezultāts operatīvi un uzskatāmi parāda izmaiņas, kas norisinās ostas pārvaldes teritorijā, pašvaldībā, aizsargjoslu teritorijās, u.c., palīdzot operatīvi identificēt aktuālo situāciju. Izmantojot SAR radara datus, jebkurā diennakts laikā un pie jebkādiem laika apstākļiem nodrošinām regulāru informāciju par naftas noplūdi un piesārņojumu.

### Ostas teritorijas ortofoto karte ļauj:

- pārskatīt vienlaicīgi visu ostas teritoriju,
- uzraudzīt infrastruktūru, piestātnes, kravu termināļus, remontu vietas, u.c.,
- uzskatāmi parādīt brīvos zemes gabalus nomaī un tuvāko apkārtni,
- periodiski redzēt būvniecības darbu progresu un izmaiņas, kas notikušas noteiktā laika periodā (arhīva attēli pieejami no 2010. gada),
- iegūt citu detalizētu un aktuālu informāciju par ostas teritoriju un tās apkārtni.

SIA "Baltic Satellite Service" risinājums balstīts uz 0,3 m - 1,5 m izšķirtspējas satelītu attēliem un attēlu automatizētiem analīzes algoritmiem. Attēlu ortofoto kartes un analīzes rezultāts atbalsta visas populārākās CAD un ĢIS programmatūras. Pēc pieprasījuma nodrošinām detalizētu informāciju par analīzes rezultātā iegūtajiem datiem un izmantotajiem satelītu attēliem, norādot precīzu attēlu uzņemšanas laiku un citus tehniskos parametrus oficiālai situācijas dokumentācijai.

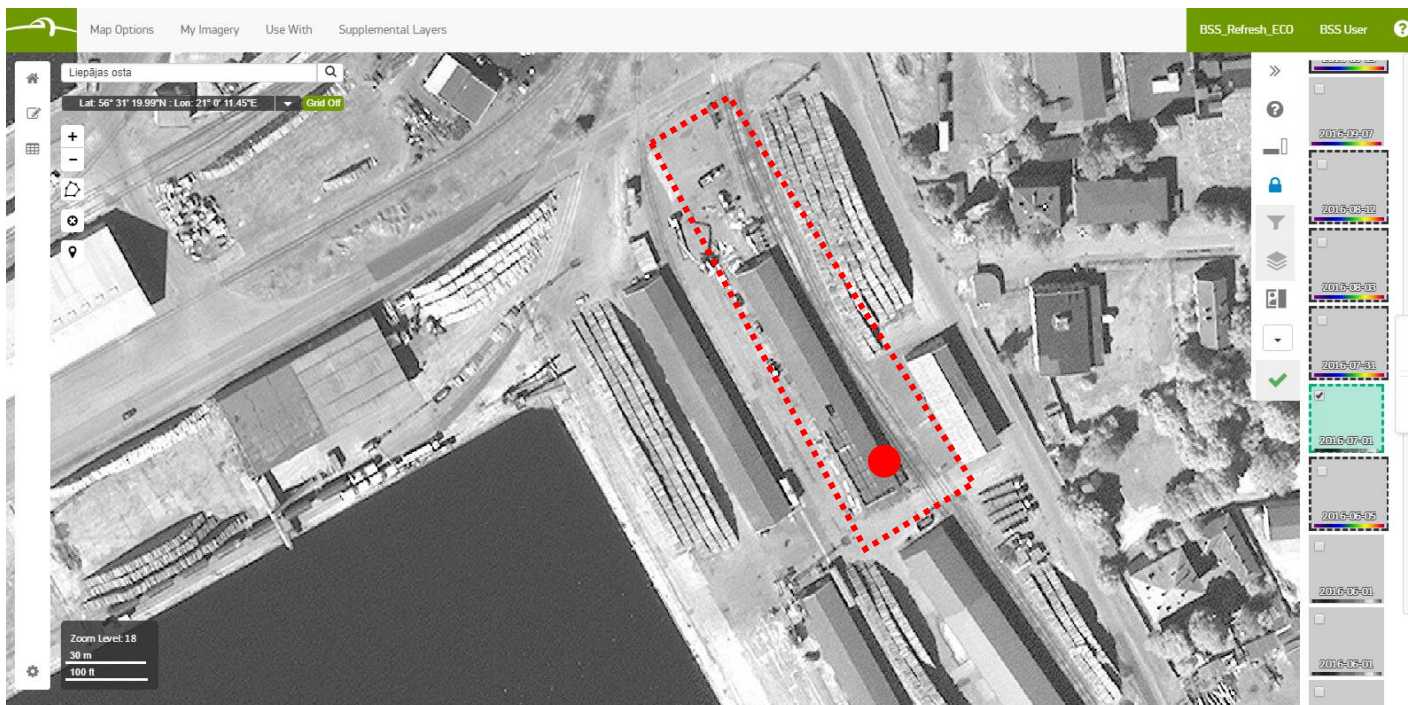
### **Izmaiņu noteikšanas piemērs (Liepāja), izmantojot satelītu attēlu ortofoto kartes servisu:**



50 cm WorldView-2 satelīta attēla ortofoto kartes piemērs, 2015. gada 26. septembris



30 cm WorldView-3 satelīta attēla ortofoto kartes piemērs, 2016. gada 5. jūnijs

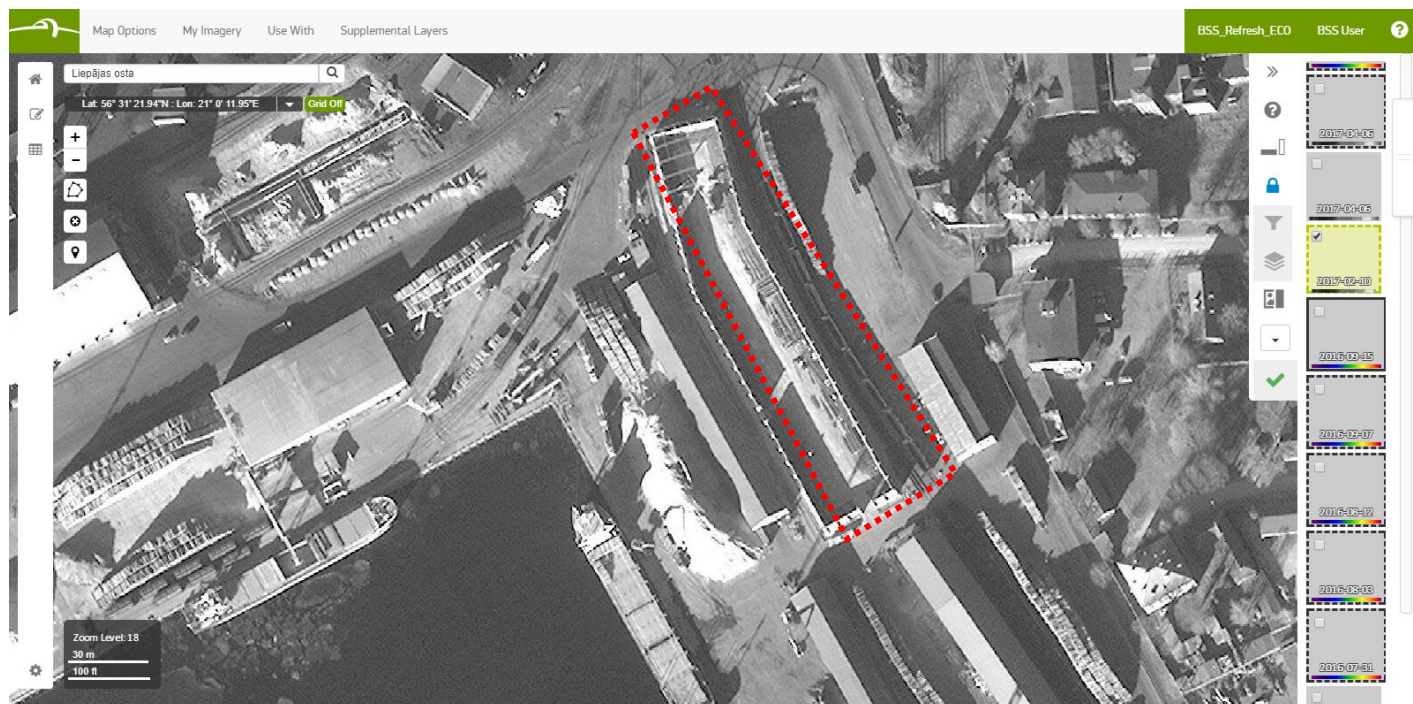


50 cm WorldView-1 satelīta attēla ortofoto kartes piemērs, 2016. gada 1. jūlijs (uzsākti ēkas nojaukšanas darbi)





50 cm WorldView-2 satelīta attēla ortofoto kartes piemērs, 2016. gada 31. jūlijs (ēka nojaukta)

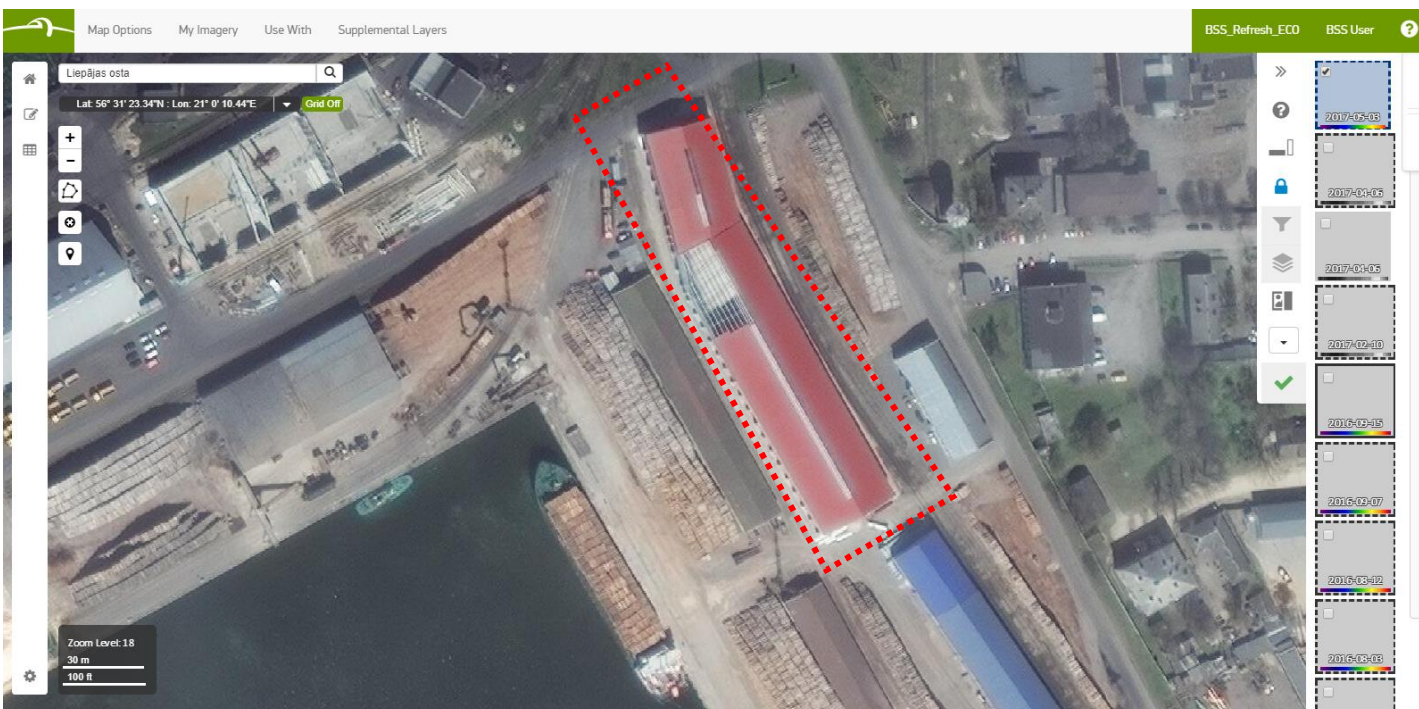


50 cm World-View-1 satelīta attēla ortofoto kartes piemērs, 2017. gada 10. februāris (jaunas ēkas būvdarbi)





50 cm World-View-1 satelīta attēla ortofoto kartes piemērs, 2017. gada 6. aprīlis (jaunas ēkas būvdarbu progress)



50 cm World-View-2 satelīta attēla ortofoto kartes piemērs, 2017. gada 3. maijs (jaunās ēkas būvdarbi gandrīz pabeigti)

Svarīgākie ieguvumi, teritorijas uzraudzībai, izmantojot satelītu attēlus:

- operatīvi pieejama neatkarīga avota aktuāla informācija, neizejot no biroja (satelīti katru dienu ir

- pieejami virs Eiropas teritorijas),
- katram attēlam pieejami pilnīgi metadati (uzņemšanas datums un laiks, izšķirtspēja, satelīts, u.c.),
  - izmaiņu izsekojamība un situācijas analīze, apvienojot kadastra un ortofoto karšu datus,
  - ostas teritorijas monitorings - operatīva un regulāra jaunu datu iegūšana atkārtoti par vienu un to pašu teritoriju,
  - aktuāla un precīza pamatkarte telpiskai plānošanai, projektēšanai, telpisko datu kvalitātes uzturēšanai,
  - iegūtie dati ir ļoti precīzi (X, Y koordinātes).

Priecāsimies par interesi no Jūsu puses un nekavējoties sniegsim atbildes uz interesējošiem jautājumiem. Pēc pieprasījuma sagatavosim demonstrācijas kartes un piemērotāko piedāvājumu saskaņā ar Jūsu organizācijas prasībām.

Ar cieņu,



Ilze Bargā, SIA "Baltic Satellite Service" projektu vadītāja  
t. 29284989