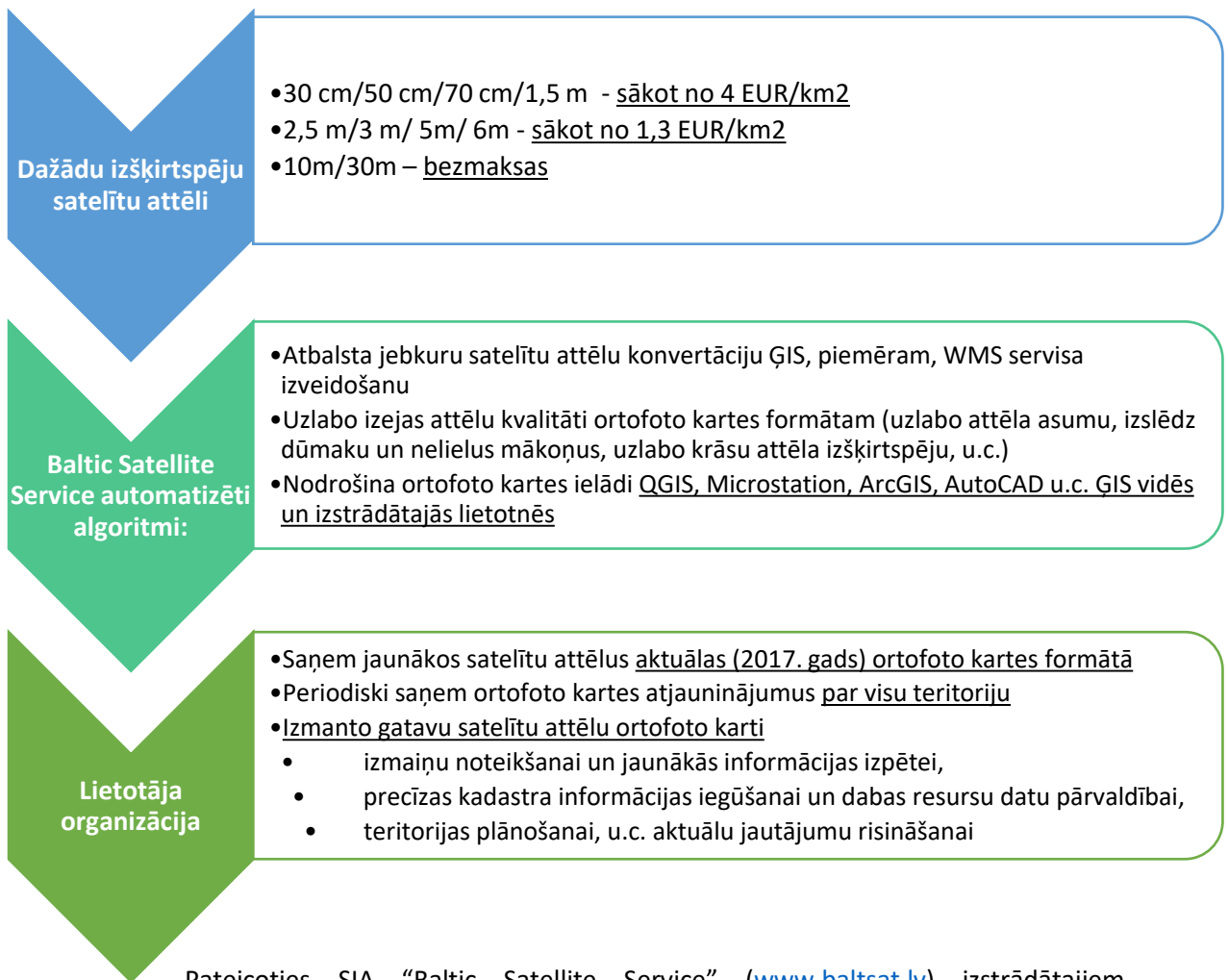


Rīgā, 2017. gada 6. jūnijā

JAUNĀKIE SATELĪTU ATTĒLI ORTOFOTO KARTES FORMĀTĀ

Jaunākie 2017. gada satelītu attēli sākot ar 30 cm precizitāti jau pieejami un tos iespējams izmantot Jūsu ģeogrāfiskās informācijas sistēmā (ĢIS) **ortofoto kartes formātā ar vienu klikšķi**. Esam izstrādājuši sekojošu sistēmu, kas nodrošina satelītu attēlu ērtu izmantošanu Jūsu organizācijas ĢIS sistēmā:



Pateicoties SIA “Baltic Satellite Service” (www.baltsat.lv) izstrādātajiem automatizētajiem algoritmiem, dažādas izšķirtspējas satelītu attēli ir ērti un vienkārši pieejami ikvienam ortofoto kartes formātā un speciālas priekšzināšanas datu izmantošanai un ielādēšanai ĢIS sistēmā nav nepieciešamas. Jūsu organizācija saņem gatavu servisu un tai pašai nav jāuztur liela izmēra .tiff faili vai web servisu keši.

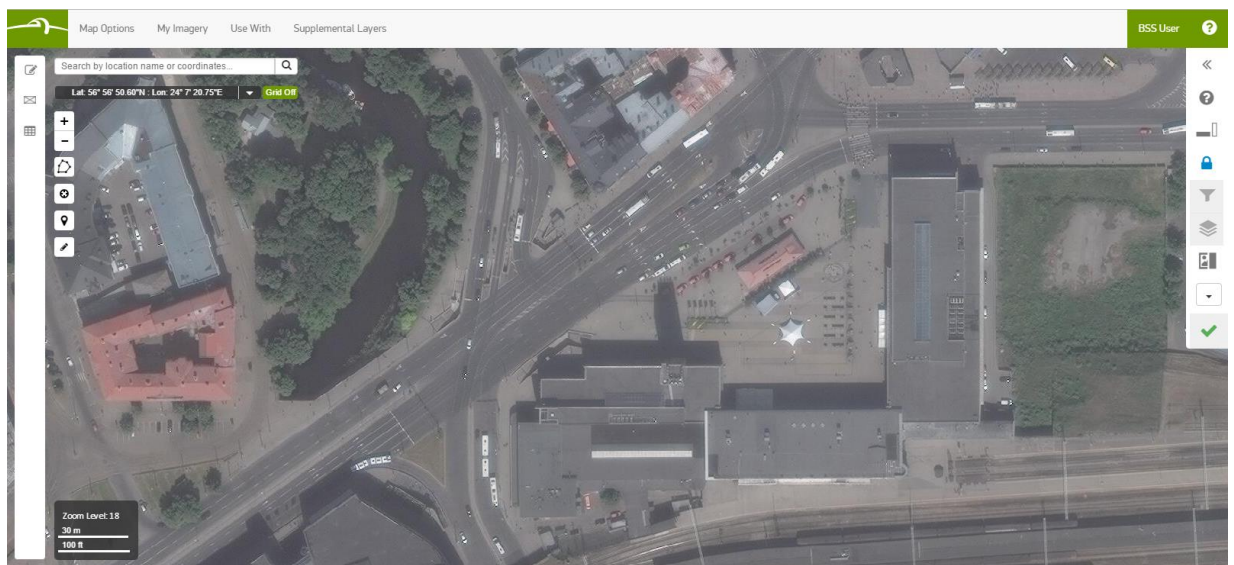
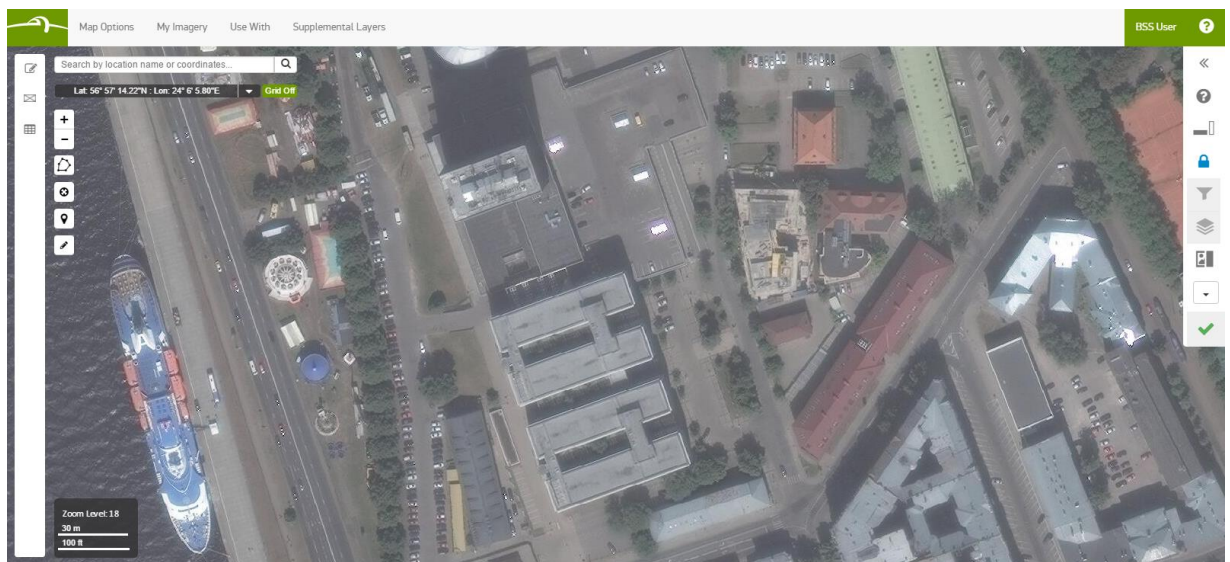
Eiropas valstīs organizācijas plaši izmanto satelītu attēlu sniegtās priekšrocības, lai efektīvi un operatīvi veiktu, piemēram,

- Būvniecības procesa izpēti, izsekošanu, uzraudzību
- Precīzētu ēku kadastra informāciju
- Uzraudzītu degradētās teritorijas

- Sekotu līdz apmežošanās procesiem (krūmāji, jaunaudzes, izcirtumi, vējgāzes)
- Novērtētu aktuālo vides stāvokli un veiktu ūdeņu pārvaldību
- Noteiktu aizaugušās lauksaimniecības zemes
- Izmantotu aktuālus datus teritorijas plānošanā
- Sekotu līdz krasta erozijas procesiem un uzraudzītu applūstošās teritorijas
- Kontrolētu izmaiņas kultūras pieminekļu teritorijās
- Uzraudzītu piesārņojumu vietas un to izplatību
- Ērti iegūt aktuālu informāciju par pārrobežu teritorijām, u.c.

Papildus informācijai, lūdzu, sazinieties ar Ilzi Bargo pa tālruni 29284989 vai e-pastu ilze@baltsat.lv.

Satelītu attēlu piemērs **ortofoto kartes formātā** Interneta pārlūkā ar plašām funkcionālām iespējām. DigitalGlobe satelītu attēli, Rīgas centrs:

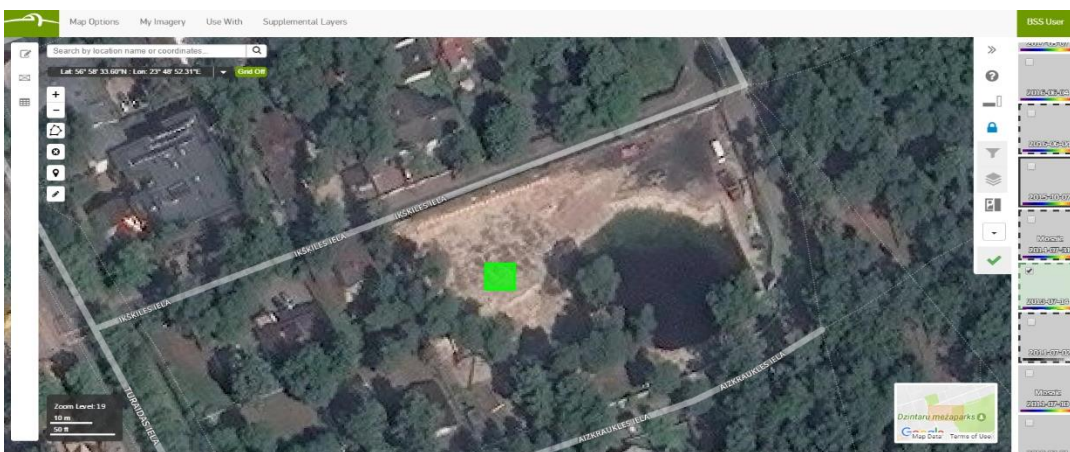


Izmaiņu analīze, izmantojot satelītu attēlu ortofoto karti

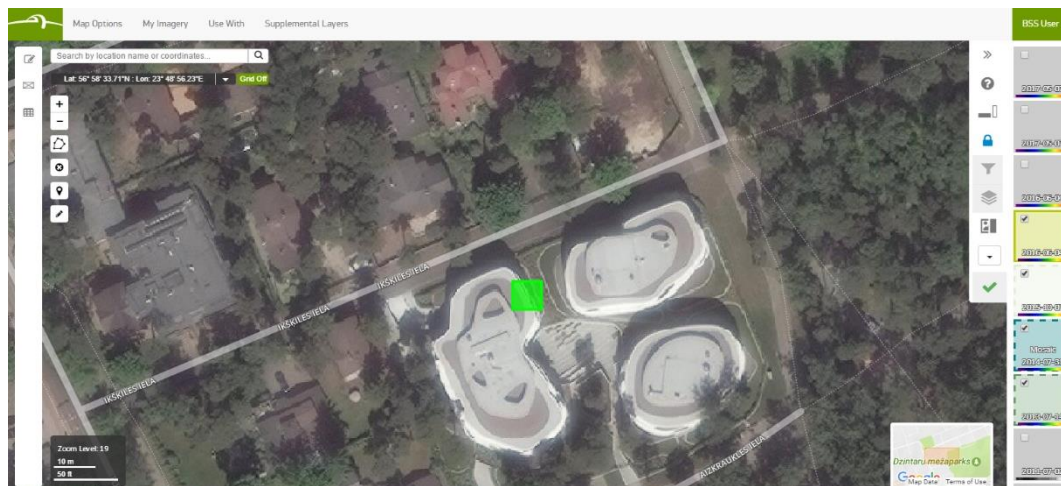
DigitalGlobe satelītu attēli, Jūrmala, 2011. gads – tenisa korti:



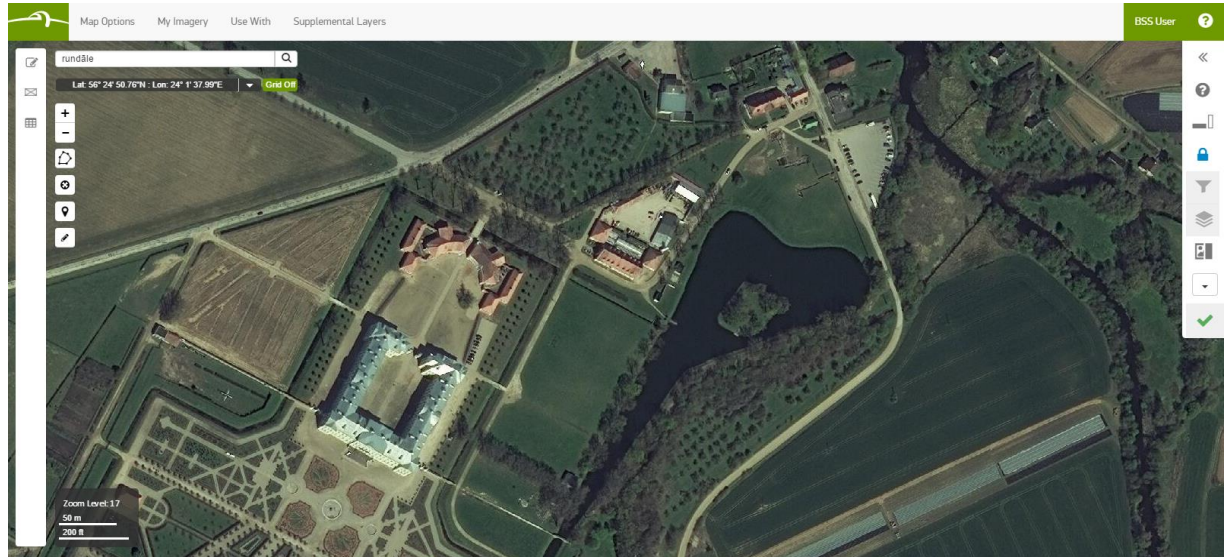
DigitalGlobe satelītu attēli, Jūrmala, 2013. gads – tenisa kortu nojaukšana un būvniecības darbu uzsākšana:



DigitalGlobe satelītu attēli, Jūrmala, 2015. gads – dzīvojamo ēku būvniecība pabeigta



Satelītu attēlu piemērs **ortofoto kartes formātā** Interneta pārlūkā ar plašām funkcionālām iespējām. DigitalGlobe satelītu attēli, Rundāle:



Satelītattēlu piemērs **ortofoto kartes formātā**. DigitalGlobe attēli uzskatāmi un precīzi parāda izcirtumus un sniedz iespēju aprēķināt apkārtnes meža resursus, pārlūkot izmaiņas, 2016. gads, Daugavpils novads.

