



Lauku atbalsta
dienests

Ļoti augstas izšķirtspējas satelīta attēlu lietošana Lauku atbalsta dienestā

Harijs Ijabs

Rīga, 22.11.16



Lauku atbalsta
dienests

2016. gada pasūtījumā izmantotie sensori

- Geoeye 1
- Worldview 2

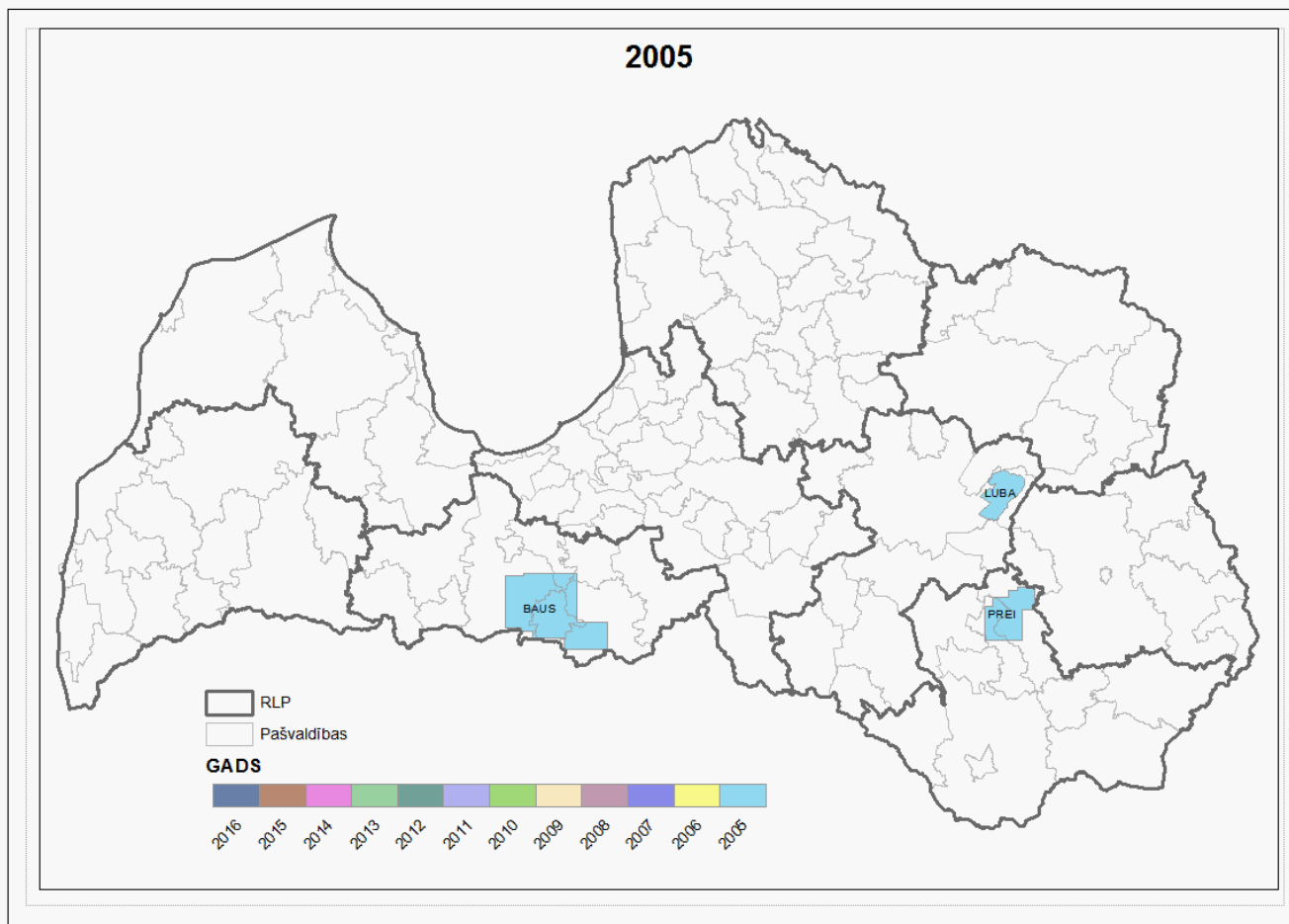
Izšķirtspēja: 0.5x0.5 m

Vienas teritorijas platība 400 km²

2016. gada pasūtījuma kopējā
platība 4400 km²



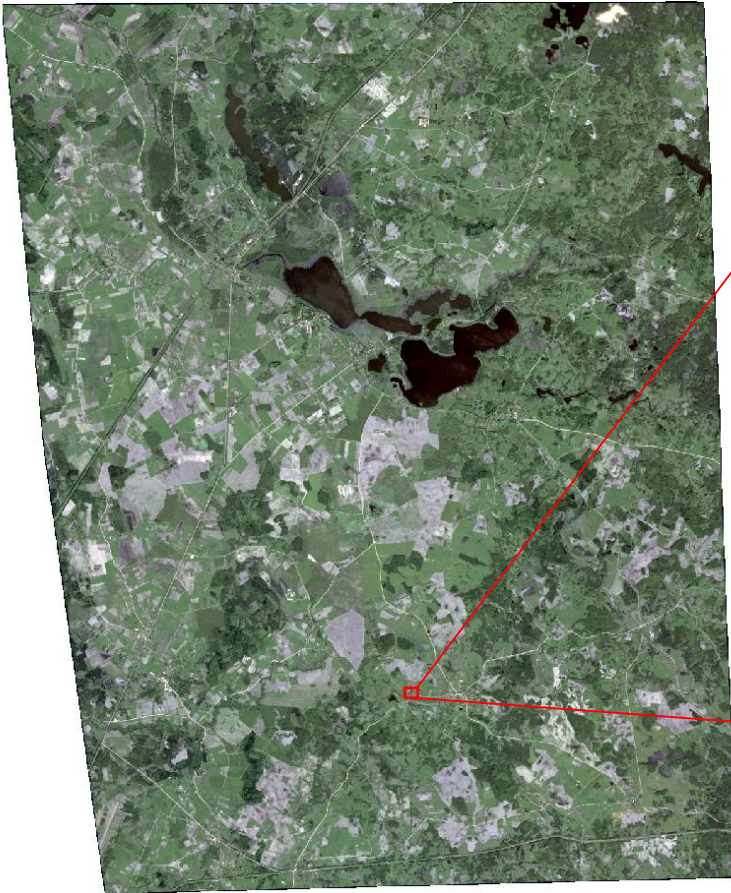
SAT teritorijas līdz šim





Lauku atbalsta
dienests

Ļoti augstas izšķirtspējas optisko satelīta attēlu pielietojums





Lauku atbalsta
dienests

Platību pieteikumu attālinātā kontrole

Sarkanā krāsā

Klients deklarē platību, balstoties uz 5. cikla ortofoto.

Zilā krāsā

Speciālists, vadoties pēc augstas izšķirtspējas satelītattēla, koriģē pieteikto platību pēc dabā redzamajām robežām.





Lauku atbalsta
dienests

Klients
deklarē
platību.

Speciālists
ar satelītattēla
palīdzību
nosaka
sakoptās
zemes
robežas un
precizē
deklarēto
lauku.





Lauku atbalsta
dienests

Satelītattēlu
priekšrocība ir to
uzņemšanas laiks.

Šī gada
satelītattēls
sniedz daudz
aktuālāku
informāciju, nekā
5. cikla ortofoto.





Lauku atbalsta
dienests

Lauku bloku aktualizēšana

LB aktualizēšana notiek nepārtraukti, izvērtējot aktuālāko pieejamo informāciju (ortofoto un satelīta attēlus). Klientam, deklarējot lauku platības, ir pienākums norādīt to aktuālās (dabā eksistējošās robežas). Ja klients nav deklarējis izmaiņas, tad bloku aktualizē izmantojot jaunāko pieejamo informāciju.

5. cikla ortofoto



2016. gada SAT





Lauku atbalsta
dienests

Lauku bloku kvalitātes kontrole

Ar satelītattēliem ir iespējams ne tikai kontrolēt klientu pieteikumus, bet arī mūsu paveikto darbu.

5. cikla ORTO



2016. gada SAT





Lauku atbalsta
dienests

Paldies par uzmanību!

