



Izglītības un zinātnes  
ministrija



# Vienotas zemes novērošanas datu Baltijas platformas izstrāde valsts organizācijām (EO-BALP)

**EO BALTIC PLATFORM FOR GOVERNMENTAL SERVICES (EO-BALP)**  
**Reference nr. ESA AO/1-11741/23/I-NB**  
**ESA Contract No. 4000142702/23/I-NB**



**Kick-off tikšanās: 20.11.2023**

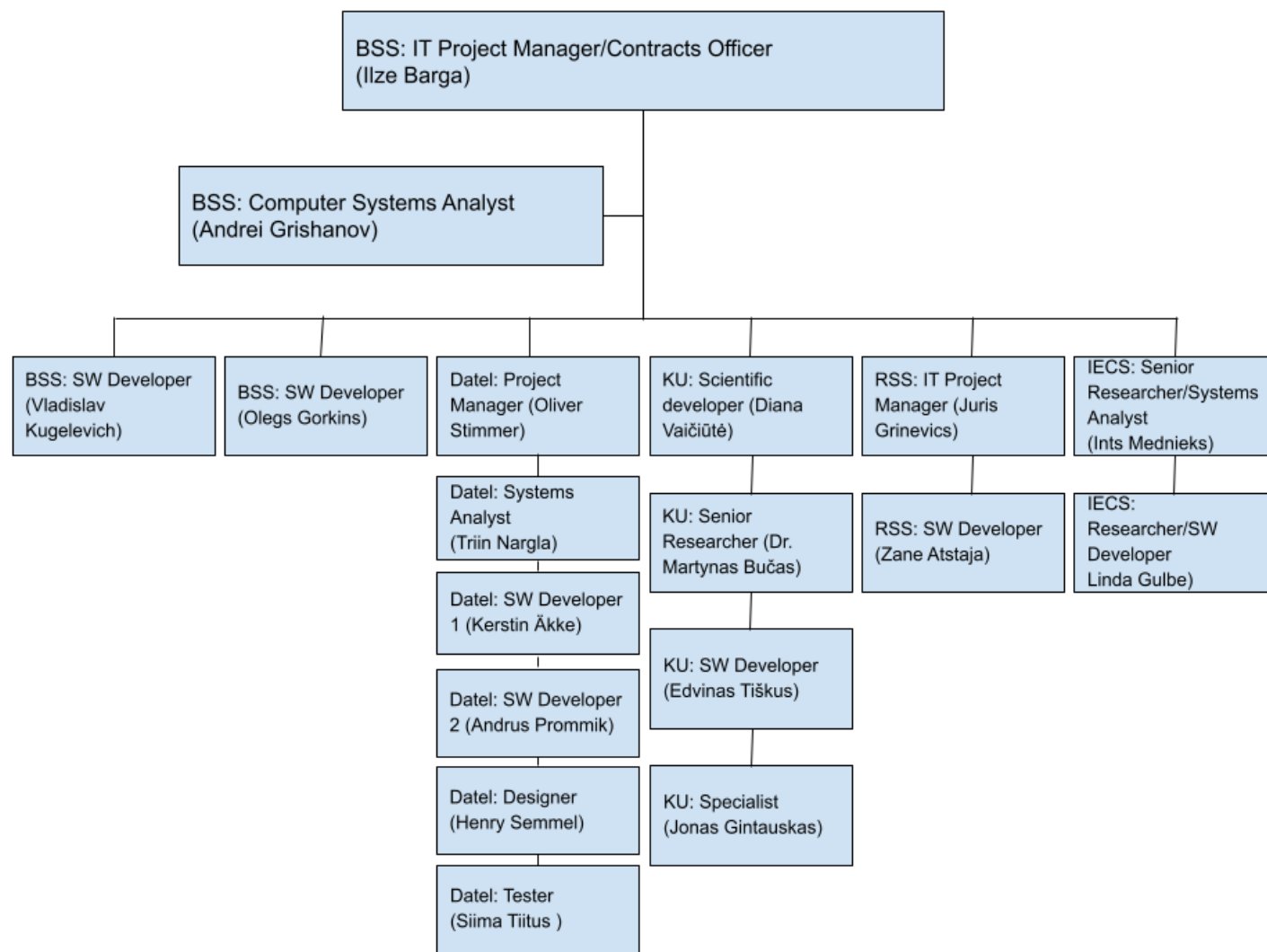
**Projekta ilgums: 18 mēneši (10.2023 – 05.2025)**

**Kopējais projekta budžets: 897 740 EUR**



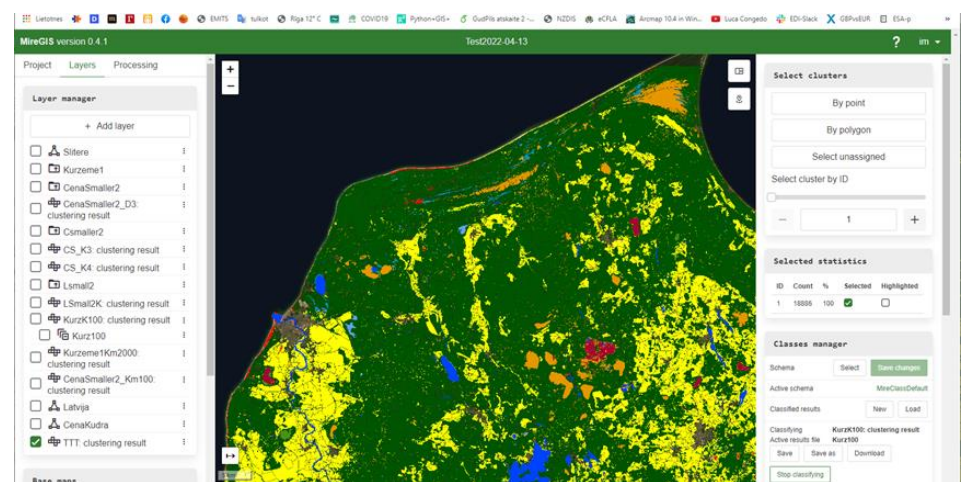
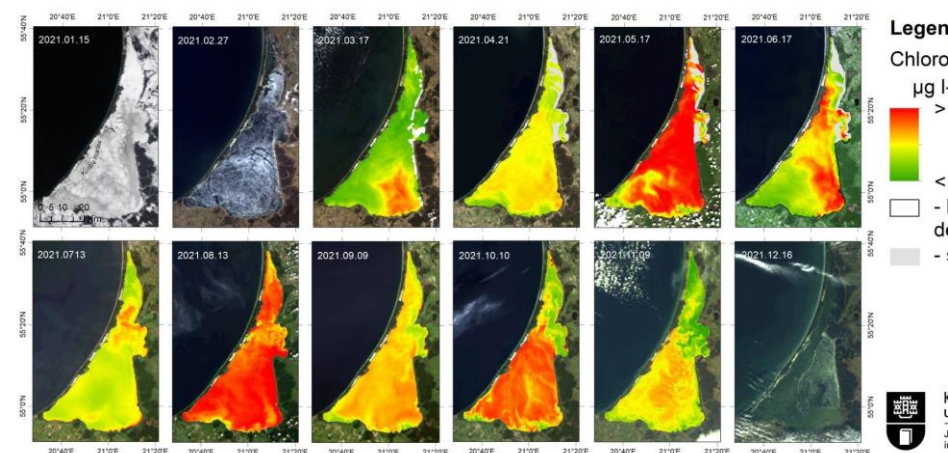
Lauku atbalsta dienests

# Projekta izpildītāji - 18 darbinieku komanda



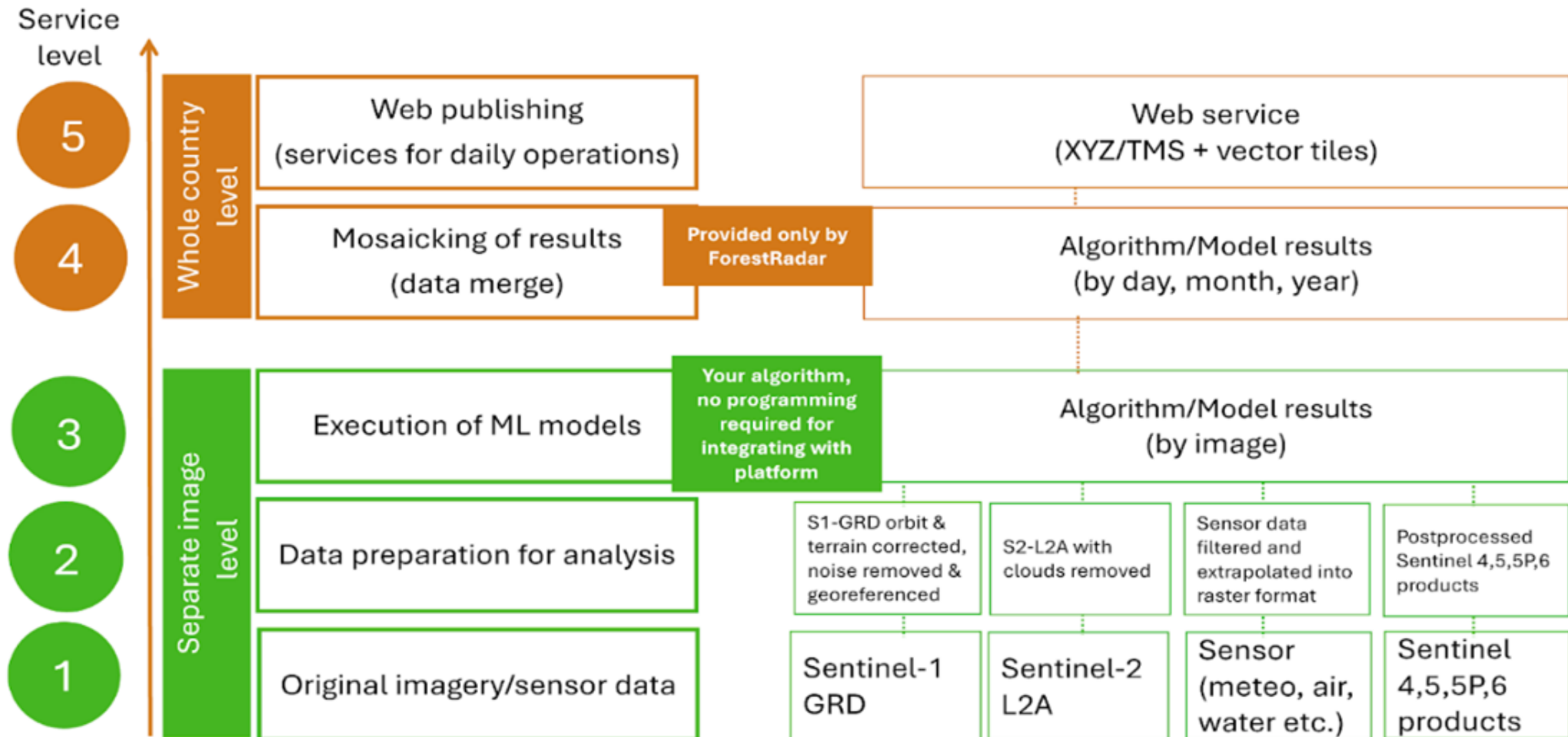
# Projekta mērķis

- Izstrādāt zemes novērošanas (EO) datu apstrādes mākoņpakalpojumu platformu un nodrošināt sešas dažādas lietotnes, kas demonstrēs satelītdatu praktisku izmantošanu dažādās organizācijās



# Platforma

## Earth Observation Data Platform *provided by Baltic Satellite Service*



# Platformas atbalstītie scenāriji

- 1. scenārijs** — EO datu, pakalpojuma vai produkta/lietojumprogrammas izmantošana: tā ļaus lietotājam atrast un atlasīt datus un jau esošus apstrādes pakalpojumus, EO balstītus pakalpojumus vai EO produktus un lietojumprogrammas, apstrādāt attiecīgos datus, vizualizēt un analizēt tos vai atlasīt un izmantot datu apstrādes rīkus rezultātam.
- 2. scenārijs** — EO pakalpojumu izstrāde: tā ļaus lietotājam atrast un atlasīt datu paraugu un programmatūras komponentes, augšupielādēt un validēt savu lietojumprogrammu, kā arī izvietot lietojumprogrammu platformā, lai to varētu izmantot arī citi lietotāji.
- 3. scenārijs** — EO produktu izstrāde: tā ļaus lietotājam autentificēt, augšupielādēt un izvietot jaunu lietojumprogrammatūru, atrast, atlasīt un apstrādāt datus un publicēt iegūto produktu.

# Platformas sadarbība ar esošajām e-pārvaldības platformām (e-Estonia, X-Road, ģeoportāli, e-pakalpojumu portāli)

- Jauno EO-BALP platformu plānots veidot tā, lai to ērti varētu izmantot lietotāji bez specifiskām zināšanām un arī jomas profesionāļi
- Sadarbība ar esošajām e-pārvaldības platformām, piedāvājot
  - (1) publicēt visus ģeogrāfiskos datus, kas iegūti ar specializētām lietojumprogrammām, izmantojot standarta un plaši lietotus tīmekļa pakalpojumu formātus (XYZ/TMS, WMS, GeoJSON), kas ļauj tos izmantot valsts un citām publiskām/privātām organizācijām savās tīmekļa lietojumprogrammās un GIS programmatūrās (QGIS, ArcGIS utt.)
  - (2) organizāciju pašu rīcībā esošo ģeotelpisko datu un servisu importēšanu EO-BALP platformā, lai sniegtu specializētus pakalpojumus
  - (3) izveidot funkcionalitāti, kas ļauj integrēt XYZ/TMS, WMS tīmekļa pakalpojumus un JSON/GeoJSON datus no valsts un citām publiskām/privātām struktūrām tieši specializētās pakalpojumu tīmekļa lietojumprogrammās



# Platformas lietotnes



1) Infrastrukturā un apdzīvotu vietu, kurās dzīvo vairāk kā 60 000 iedzīvotāju, uzraudzības lietotni, kas palīdzēs no satelītdatiem noteikt un raksturot zemes kustības, un noteikt bīstamās vietas infrastruktūras aizsargjoslās



2) Ūdens kvalitātes uzraudzības lietotni, kas palīdzēs noteikt ūdens kvalitāti un piesārņojumu, kā arī piesārņojuma avotus Baltijas jūrā, piekrastes ūdeņos un iekšējos ūdeņos



3) Meža izmaiņu uzraudzības lietotni, kas palīdzēs regulāri noteikt izcirtumus un vējgāzes, kā arī meža bojājumus, ko izraisījušas slimības, kaitēkļi, ugunsgrēki, ūdens u.c. faktori, un nodrošinās jaunāko satelītdatu mozaīkas servisu visās Baltijas valstīs



Lauku atbalsta dienests

4) Lauksaimniecības zemes uzraudzības lietotni, kas palīdzēs noteikt riska vietas un identificēt kūlas ugunsgrēkus un applūdušās lauku teritorijas



5) Dabas resursu iegūšanas uzraudzības lietotni, kas palīdzēs noteikt nelegālas resursu iegūšanas vietas (koksne, smiltis, grants u.c. minerālresursi)



6) Jūras uzraudzības lietotne, kas palīdzēs noteikt kuģus, to veidu, atrašanās vietu un kustību

# Pieeja projekta tehnisko mērķu sasniegšanai

- Tehnisko mērķu sasniegšanai projekta sākuma fāzē tiks apkopotas biznesa un funkcionalitātes prasības no platformas gala lietotājiem, kuri tiks arī iesaistīti lietotņu testēšanā un validācijā.
- Tehniskās prasības tiks definētas un grupētas kā funkcionālās, veiktspējas un sistēmas saskarnes prasības un analizētas, ņemot vērā katrai prasībai noteikto verifikācijas veidu.

Jauno lietotņu un sistēmas prasību definēšanas soļi:





# Ieinteresētie EO platformas lietotāji

Interesi par projektu un satelītdatu izmantošanas iespējām izrādījušas dažādas organizācijas no visām Baltijas valstīm:

- Tallinas un Rīgas pilsētas
- Klaipēdas Jūras Administrācija
- Lietuvas dabas aizsardzības pārvalde
- Latvijas valsts meža dienests
- Latvijas kūdras asociācija
- Latvijas hidroekoloģijas institūts un daudz citas

# Uz sadarbību!

## Projekta kontakti:

Projekta vadītāja Ilze Bargā, tālr. 29284989, e-pasts: [ilze@baltsat.lv](mailto:ilze@baltsat.lv)

Jaunākā informācija:

BSS mājas lapā: <https://www.baltsat.lv/jaunumi/>

Eiropas Kosmosa Aģentūras mājas lapā: <https://eo4society.esa.int/projects/>